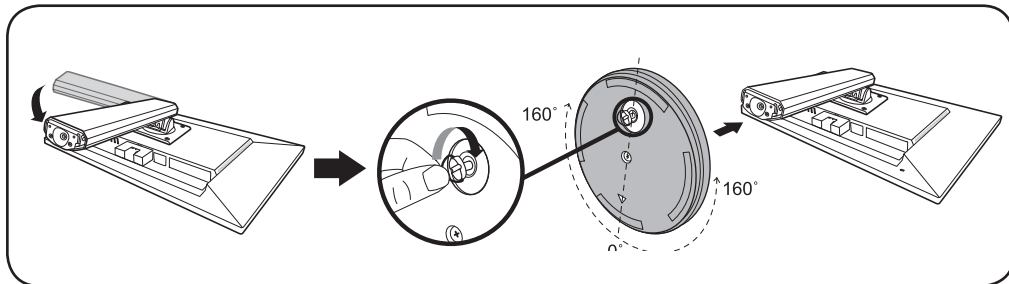
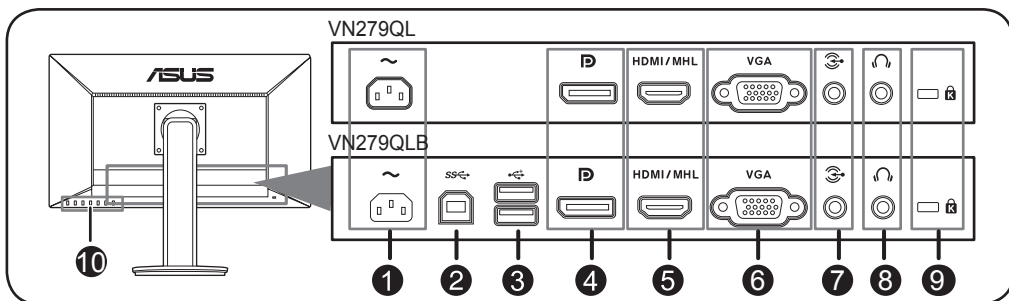


## VN279

### 组装显示器底座

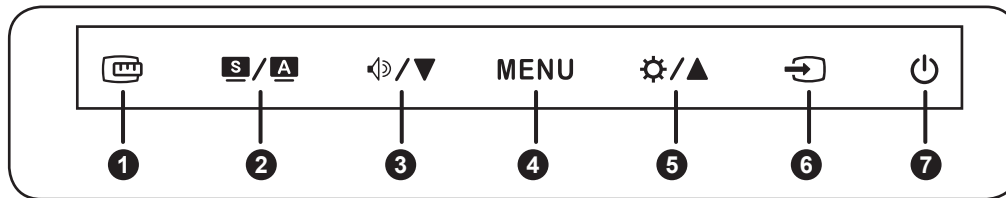


### 后壳接口



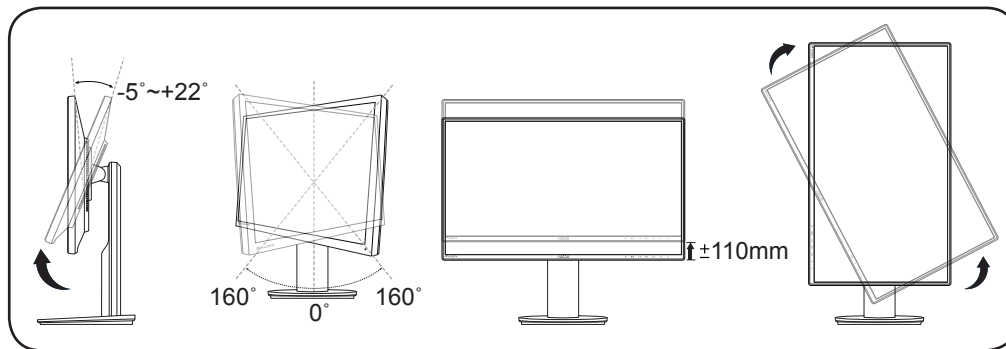
- |                 |                  |
|-----------------|------------------|
| 1. 交流电源输入接口     | 6. VGA 接口        |
| 2. USB 3.0 上游端口 | 7. 音频输入接口        |
| 3. USB 3.0 下游端口 | 8. 耳机插孔          |
| 4. DisplayPort  | 9. Kensington 锁槽 |
| 5. HDMI/MHL 接口  | 10. 控制按钮         |

### 显示器简介



- 按钮 1:**
  - 激活专为校准而设计的 QuickFit 功能。
- 按钮 2 (S/A):**
  - 选择所需的预设模式。
  - 显示 OSD 菜单时, 退出 OSD 菜单或返回上一级菜单。
  - 按住此按钮 2-4 秒钟可以自动将图像调整至最佳位置、时序和相位 (仅限 VGA 模式)。
- 按钮 3 (音量/▼):**
  - 减小值或向左/向下移动所作的选择。
  - 音量热键。
- 按钮 4 (MENU):**
  - 打开 OSD 菜单执行所选的 OSD 菜单项目。
- 按钮 5 (亮度/▲):**
  - 增大值或向右/向上移动所作的选择。
  - 亮度热键。
- 按钮 6 (源):**
  - 选择可用的输入源。
- 按钮 7 (电源):** 电源按钮/电源指示灯

### 调整显示器



## 中国大陆RoHS

本产品有害物质名称及含量标识如下表:

部件名称	有害物质					
	铅 (Pb)	汞 (Hg)	镉 (Cd)	六价铬 (Cr(VI))	多溴联苯 (PBB)	多溴二苯醚 (PBDE)
印刷电路板及其电子组件	x	o	o	o	o	o
液晶模块	x	o	o	o	o	o
外壳	o	o	o	o	o	o
电源适配器	x	o	o	o	o	o
外部信号连接接头及线材	x	o	o	o	o	o
喇叭 (仅限内建喇叭机种)	x	o	o	o	o	o

本表格依据 SJ/T 11364 的规定编制。

o: 表示该有害物质在该部件所有均质材料中的含量均在 GB/T 26572 规定的限量要求以下。

x: 表示该有害物质至少在该部件的某一均质材料中的含量超出 GB/T 26572 规定的限量要求, 然该部件仍符合欧盟指令 2011/65/EU 的规范。

(备注: 此产品所标示之环保使用期限, 系指在一般正常使用状况下。)

## 《废弃电器电子产品回收处理管理条例》提示性说明

为了更好地关爱及保护地球, 当用户不再需要此产品或产品寿命终止时, 请遵守国家废弃电器电子产品回收处理相关法律法规, 将其交给当地具有国家认可的回收处理资质的厂商进行回收处理。

## 故障排除 (常见问题)

问题	可能的解决办法
电源 LED 不亮	<ul style="list-style-type: none"> <li>按 <math>\odot</math> 按钮, 检查显示器是否处于开机模式。</li> <li>检查电源线是否正确连接到显示器和电源插座。</li> <li>检查 OSD 主菜单的“电源指示灯”功能, 并选择“启用”选项以打开电源 LED 灯。</li> </ul>
电源 LED 显示黄色, 屏幕上不显示任何图像	<ul style="list-style-type: none"> <li>检查显示器和计算机是否均处于开机模式。</li> <li>确保信号线正确连接到显示器和计算机。</li> <li>检查信号线, 确保没有插针弯曲。</li> <li>将计算机连接到一台工作正常的显示器, 检查计算机是否工作正常。</li> </ul>
屏幕图像太亮或太暗	<ul style="list-style-type: none"> <li>通过 OSD 调整对比度和亮度设置。</li> </ul>
屏幕图像跳动或图像中出现波纹图案	<ul style="list-style-type: none"> <li>确保信号线正确连接到显示器和计算机。</li> <li>移开可能导致电子干扰的电子设备。</li> </ul>
屏幕图像颜色不正确 (白色看起来不是白色)	<ul style="list-style-type: none"> <li>检查信号线, 确保没有插针弯曲。</li> <li>通过 OSD 执行重置。</li> <li>通过 OSD 调整红/绿/蓝颜色设置或选择色温。</li> </ul>
没有声音或声音太低	<ul style="list-style-type: none"> <li>确保音频线正确连接到显示器和计算机。</li> <li>调整显示器和计算机的音量设置。</li> <li>确保已正确安装并启用计算机声卡驱动程序。</li> </ul>

